

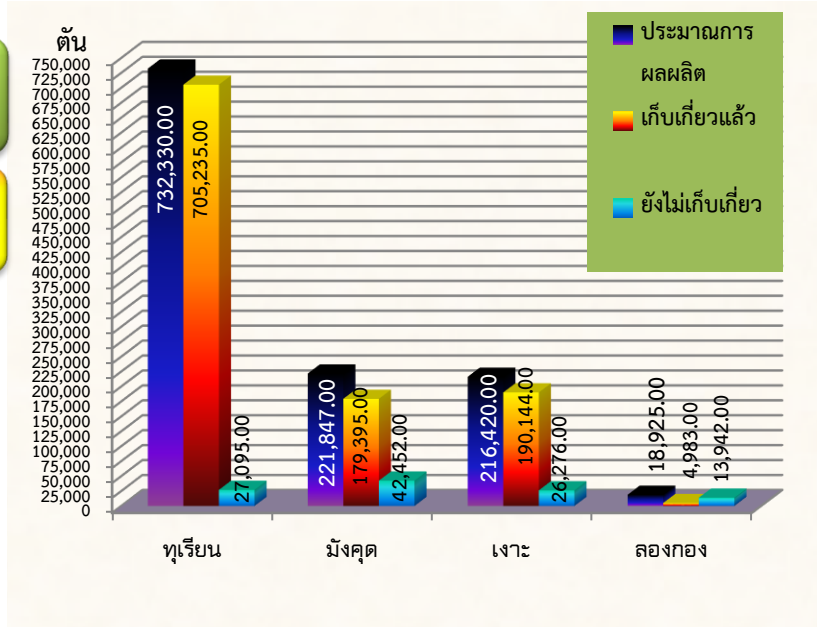
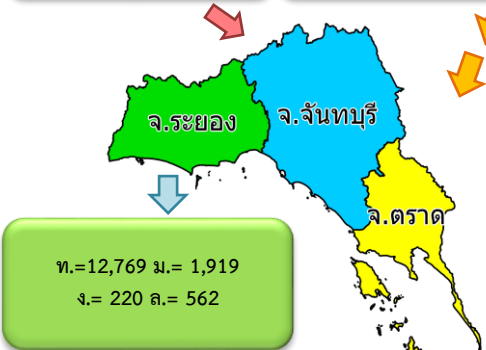
สรุปสถานการณ์ผลไม้ภาคตะวันออก ปี 2565 ณ วันที่ 16 มิถุนายน 2565

1. ปริมาณผลผลิตที่ยังไม่เก็บเกี่ยว

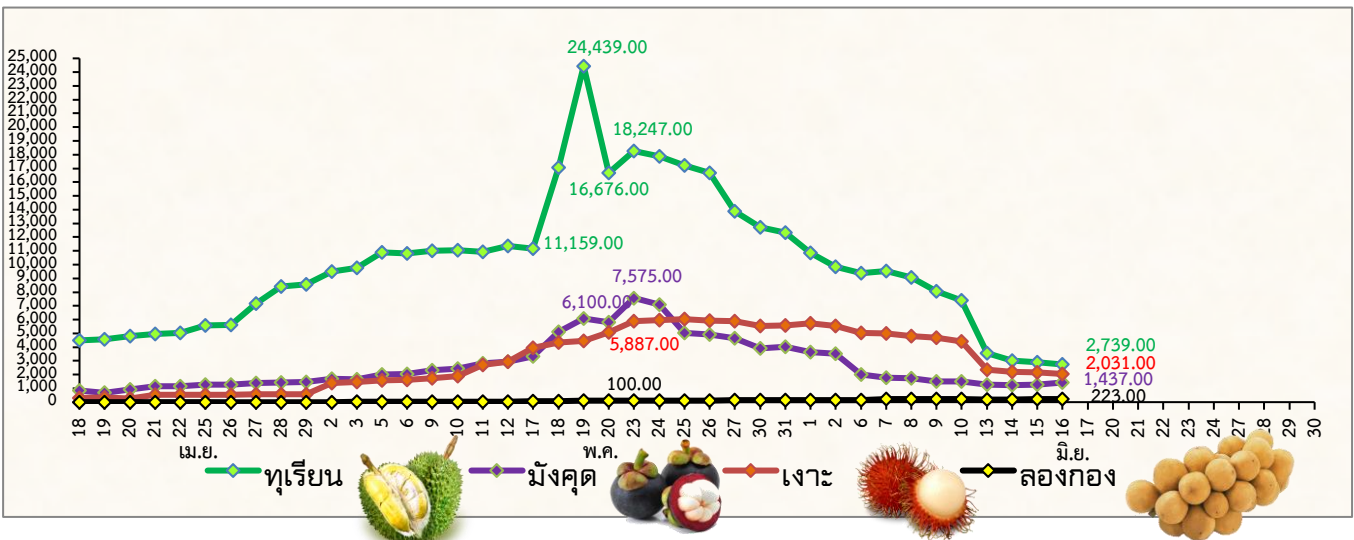
ปริมาณผลผลิต รวมทั้งสิ้น 1,189,522 ตัน
 ปริมาณผลผลิตที่ยังไม่เก็บเกี่ยว 109,765 ตัน (9.23%)

ท.= 12,482 ม.= 35,955
 ง.= 17,819 ล.= 10,916

ท.= 1,844 ม.= 4,578
 ง.= 8,237 ล.= 2,464



2. ปริมาณผลผลิตที่ออกสู่ตลาดต่อวัน (ตัน)



3. ราคาผลไม้เกรด A เฉลี่ย 3 จังหวัด ในแต่ละวัน (บาท/กก.)

